



**Кожевниковский филиал  
Областное государственное унитарное предприятие  
ТОМСКИЙ ОБЛАСТНОЙ ЦЕНТР ТЕХНИЧЕСКОЙ  
ИНВЕНТАРИЗАЦИИ**

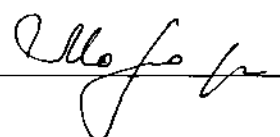
Область, республика, край	<i>Томская</i>
Район	<i>Кожевниковский</i>
Город (др. поселение)	-
Муниципальный (административный) округ	<i>Кожевниковское сельское поселение</i>
Район города	-
Наименование элемента улично-дорожной сети	<i>2.0 км от д. Астраханцево на юго-запад</i>
Номер объекта	-
Номер строения	<i>19</i>
Номер помещения (квартиры, офиса и т.п.)	

## **ТЕХНИЧЕСКИЙ ПАСПОРТ**

Инвентарный номер	<i>69:228:0004:05:01047</i>
Кадастровый номер	

Паспорт составлен по состоянию на *02.05.06 г.*  
(указывается дата обследования объекта учета)

Директор Кожевниковского филиала  
ОГУП "ТОЦТИ"

 Морозова В.И.

Адресная справка

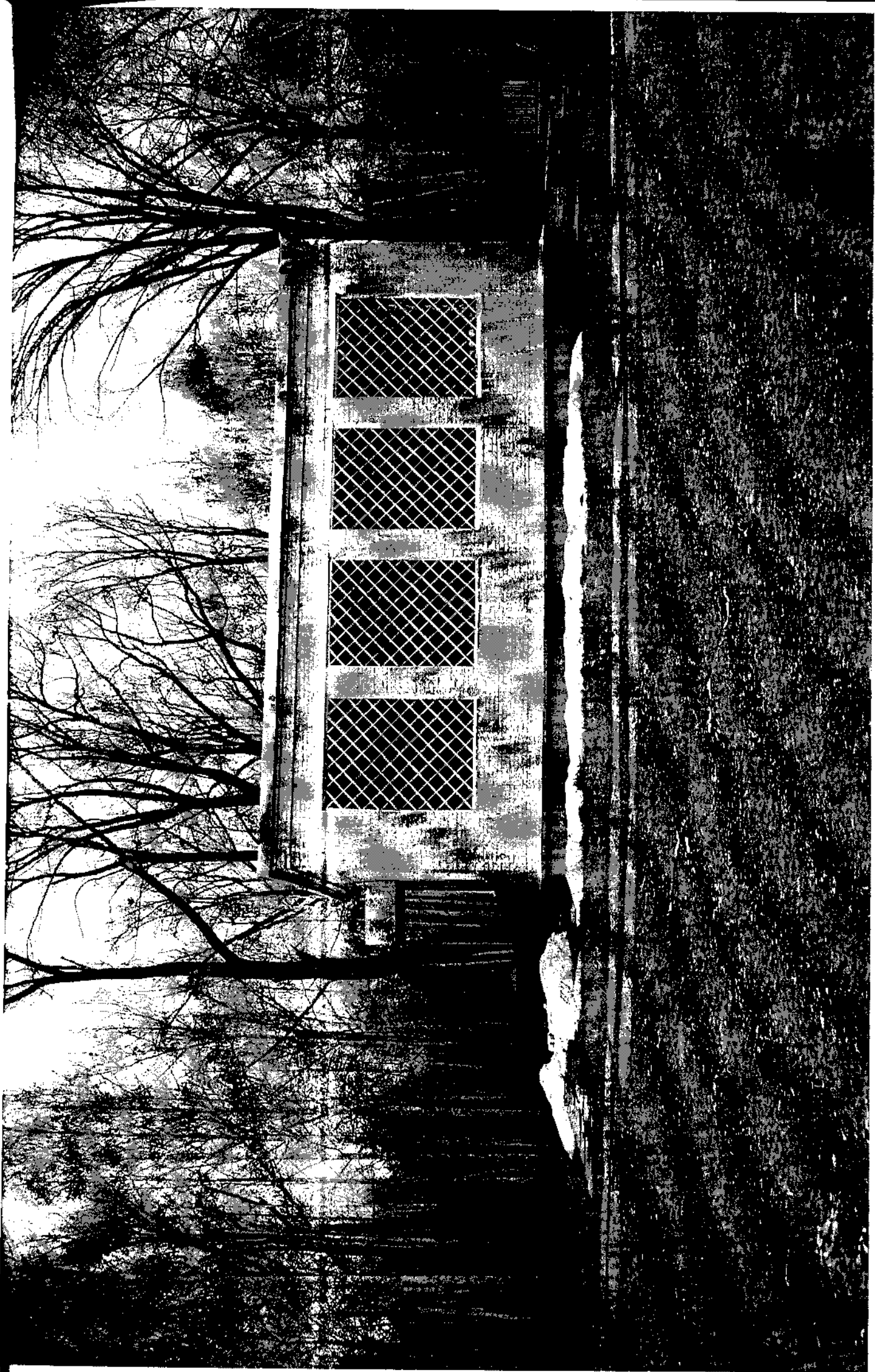
Дана, отделом №6 Управления Роснедвижимости по Кожевниковскому району по месту требования в том, что база отдыха ФГУП «СХК» «Обь» расположена на расстоянии примерно 2,0 км от д. Астраханцево на юго-запад .На территории базы отдыха расположены следующие объекты:

- 1.Строение №1-гараж
- 2.Строение №2-дом из бруса №1
- 3.Строение №3-дом вагончик
- 4.Строение №4-баня
- 5.Строение №5-домик деревянный (бунгало) №3
- 6.Строение №6-домик деревянный (бунгало) №4
- 7.Строение №7-домик деревянный (бунгало) №5
- 8.Строение №8-домик деревянный (бунгало) №6
- 9.Строение №9-домик деревянный (бунгало) №7
- 10.Строение №10-дом-вагончик №11
- 11.Строение №11-дом –вагончик №12
- 12.Строение №11дом –вагончик №13
- 13.Строение №13-дом сторожа №15
- 14.Строение №14-дом охотника №16
- 15.Строение №15-дом из бруса №3
- 16.Строение №16-домик деревянный (бунгало) №17
- 17.Строение №17-домик деревянный (бунгало) №18
- 18.Строение №18-домик деревянный (бунгало) №19
- 19.Строение №19-пищеблок
- 20.Строение №20-домик деревянный (бунгало) №8
- 21.Строение №21-домик деревянный (бунгало) №9
- 22.Строение №22-дом из бруса №2

Главный государственный инспектор по использованию и охране земель



В.А.Иванов



## I. Архитектурно-планировочные и эксплуатационные показатели

Наименование:	нежилое строение
Назначение:	пищевблок
Краткое описание:	кирпичный
Год постройки:	1988
Год реконструкции:	не было
Год последнего капитального ремонта:	не было
Число этажей:	1
Общая площадь, м <sup>2</sup> :	122,6
Площадь застройки, м <sup>2</sup> :	155,6
Строительный объем, м <sup>3</sup> :	675
Группа капитальности:	III

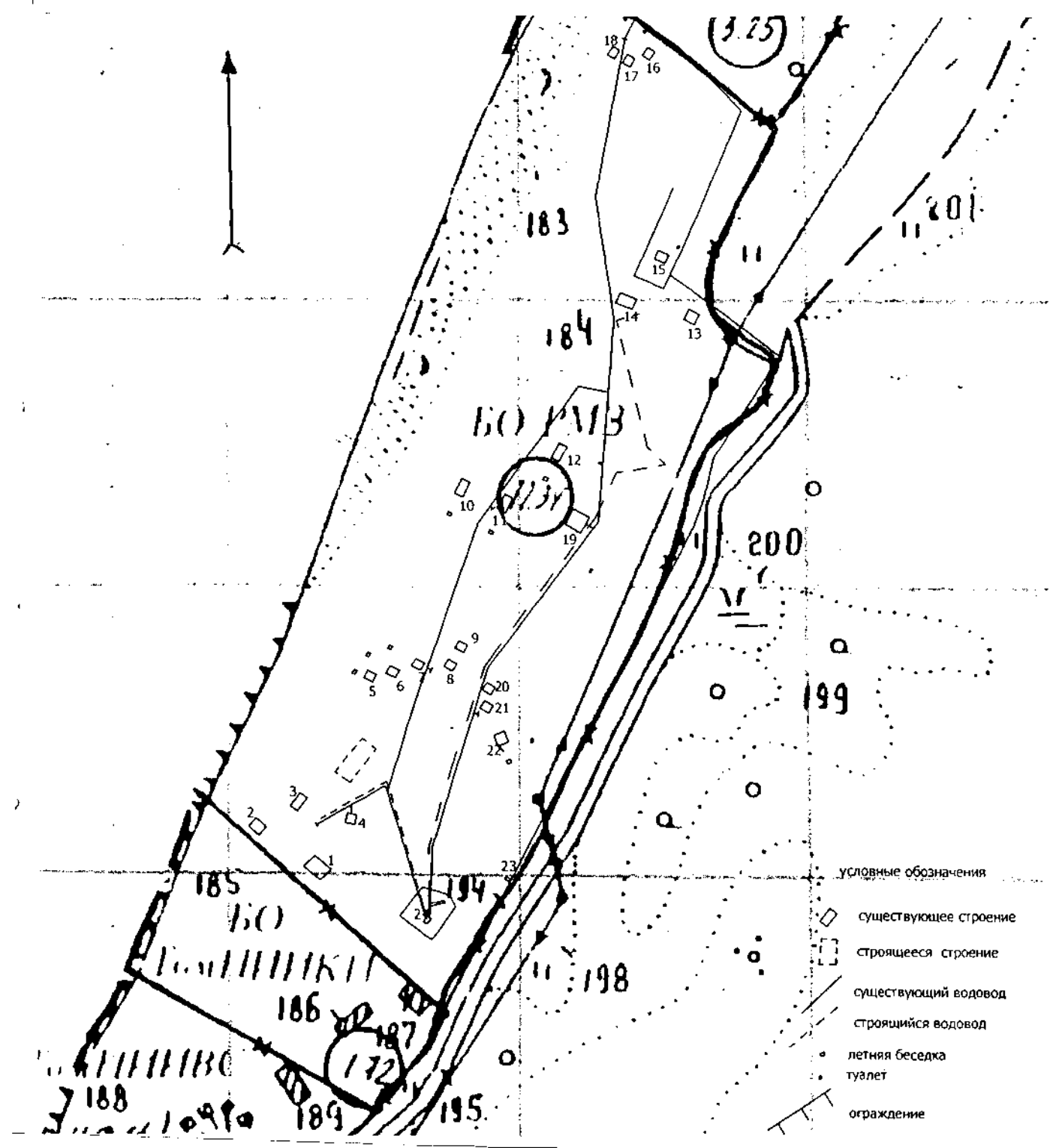
## II. Состав объекта капитального строительства

Литера по плану	Наименование	Площадь застройки, м <sup>2</sup>	Высота, м	Строительный объем, м <sup>3</sup>
А	нежилое строение	155,6	4,34	675

## III. Сведения о принадлежности

№пп	Субъект права	Вид права	Доля в праве	Правоустанавливающие документы

### IV. План земельного участка (ситуационный план)



Томский областной центр технической инвентаризации				
План земельного участка (ситуационный план)				
Выполнил	Кузнецова С.А.	<i>С.А. Кузнецова</i>	Дата	05.05.06г.
Проверил	Новикова Т.В.	<i>Т.В. Новикова</i>	Литера	А
Район	Кожевниковский		Масштаб	б/м

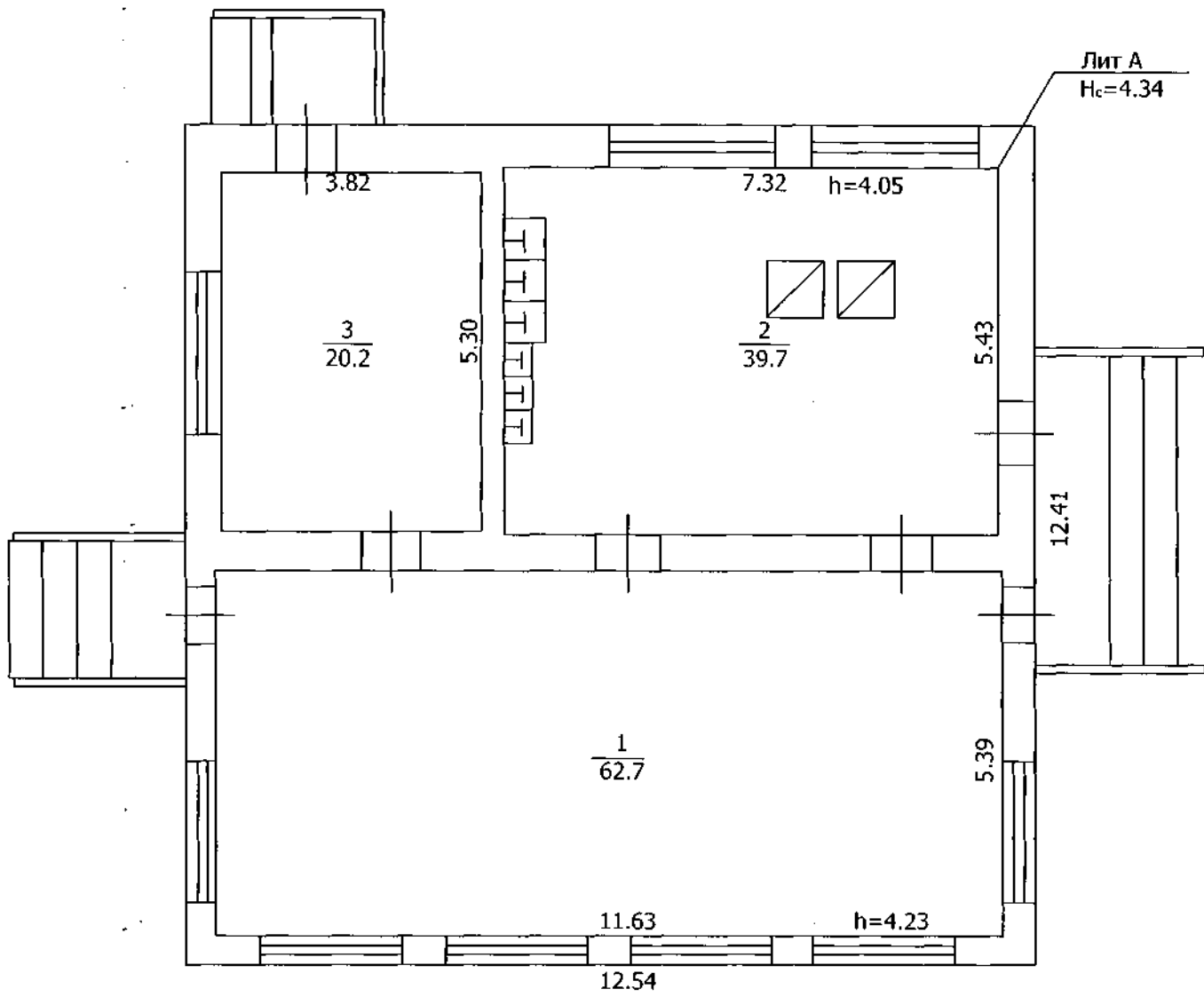
### V. Экспликация к плану земельного участка (м<sup>2</sup>)

Площадь участка				Незастроенная площадь									
по документам	по фактическому использованию	в том числе		твердые покрытия			площадки (обор.)		грунт	под зелеными насаждениями			
		застроенная	незастроенная	проездов	трогуаров	прочие	детские	спортивные		придомовый сквер	газон с деревьями	газоны, цветники, клумбы	Плодовый сад, огород
1	2	3	4	5	6	7	8	9	10	11	12	13	14
		155,6											

## VI. Техническое описание

Литера А			Число этажей 1			
№ п/п	Наименование элементов		Описание конструктивных элементов	Удельный вес элемента, %	Износ, %	Средневзвешенное значение физического износа, %
1	2		3	4	5	6
1	Фундамент		сборный ж/бетонный	10	30	3
2	Каркас	колонны				0
		ригели				
3	Стены	ограждающие	Кирпич, т=68см	28	40	11,2
		внутренние	кирпич, т=58см			
	Перегородки		кирпич, т=25см			
4	Перекрытия	чердачные	деревянное,отепленное	7	30	2,1
		междуэтажные				
		подвальные				
	Покрытия					
5	Крыша	тип	безчердачная,односкатная	8	30	2,4
		кровля	рубероид			
6	Полы		дощатые,окрашенные,линолеум	9	30	2,7
7	Заполнение проемов	оконных	двойные,остекленные,мет решетка,окрашенные	7	20	1,4
		дверных	простые,окрашенные			
8	Отделка	внутренняя	деревянная рейка,проолифка,плитка	12	30	3,6
		наружная	известковая ,окраска			
9	Электро- и сантехнические устройства	отопление	местное	18	40	7,2
		водопровод	имеется,летний			
		горячее водоснабжение				
		канализация	на выгреб			
		электроснабжение	имеется			
		газоснабжение				
		напольные плиты				
		ванны				
		лифт				
		радио				
		телевидение				
		телефон				
вентиляция						
сигнализация						
10	Разные работы	крыльца	деревянные	1	40	0,4
		лестницы				
		отмостки	бетонная			
		козырьки				
<b>Физический износ</b>						<b>34</b>

### VII. Поэтажный план



Томский областной центр технической инвентаризации			
Поэтажный план			
Выполнил	Кузнецова С.А.	Дата	02.02.06г.
Проверил	Новикова Т.В.	Литера	А
Район	Кожевниковский	Масштаб	1:100

Кожевниковский филиал ОГУП "ТОЦТИ", т./ф. 22880  
с.Кожевниково ул. Комарова №5а





Кожевниковский филиал ОПУП "ТОЦПН", т./ф. 228880  
с. Кожевниково ул. Комарова №5а

## VIII. Экспликация к поэтажному плану

### нежилое строение

Литера по плану	Этаж	Номер нежилого отделения	Номер помещения	Наименование помещения	Общая площадь, м <sup>2</sup>	В т. ч. площадь, м <sup>2</sup>		лоджий, балконов, террас, веранд	Высота помещения по внутреннему обмеру, м	Самовольно возведенная или переоборуд. площадь, м <sup>2</sup>
						основная	вспомогательная			
A	I		1	обеденный зал	62,7				4,23	
			2	кухня	39,7				4,05	
			3	склад	20,2					
<b>Итого по I этажу:</b>					122,6	0,0	0,0	0,0		

Исполнитель	Техник		Кузнецова С.А.
Проверил	инженер		Новикова Т.В.

Паспорт зарегистрирован 05.05.06 г.

Кожевниковский филиал ОГУП "ТОЛГИ", т./ф. 22880  
с. Кожевниково ул. Комарова №5а

IX. Стоимость в ценах 1969 г.

А	Литера		
26	№ сборника (том)		
125	№ таблицы		
куб.м	Единица измерения		
675	Количество ед. изм.		
21,3	Стоимость единицы измерения, руб		
1,0	Понижающий коэффициент		
1,0	Коэффициент на территориальный пояс		
1,09	Коэффициент на климатический район		
Итого:	Полная восстановительная стоимость, руб	15666	
	Физический износ, %	34	
	Действительная (остаточная) стоимость, руб	10339	10339